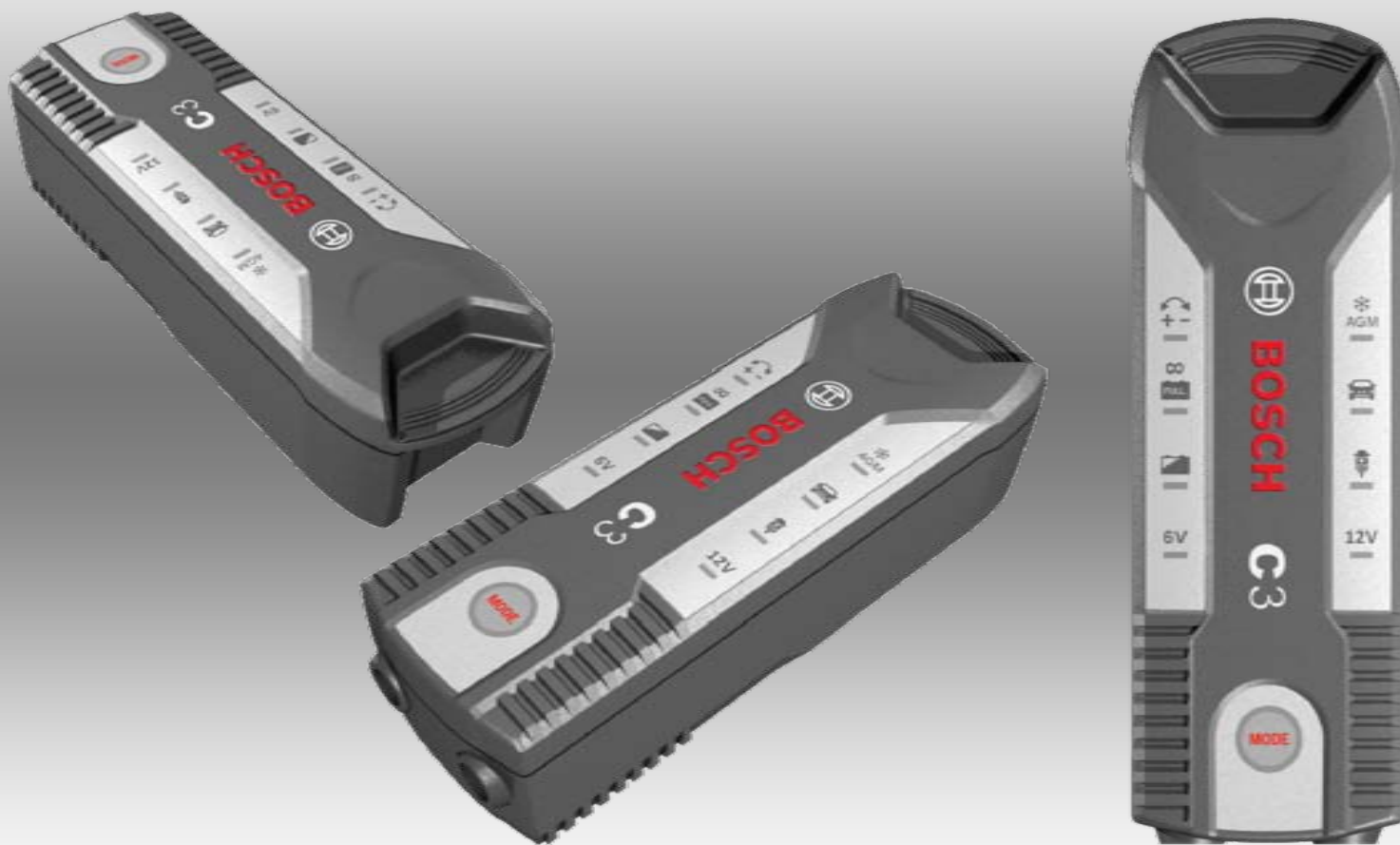


Bosch C3



Automotive Aftermarket



BOSCH

Bosch C3: Технические характеристики

- Зарядное устройство: четыре режима, полностью автоматический
- Входное напряжение: 220 – 240V ~50/60Hz
- Выходное напряжение: 6/12V
- Текущий заряд: 3,8А или 0,8% ± 10%
- Тип батареи: 6V + 12V свинцовые батареи (WET,AGM, GEL,VRLA)
- Емкость батареи:
6V = 1,2 А/ч -14 А/ч
12V = 14 А/ч -120 А/ч



Bosch C3

→ Режимы:

- **Режим 1 «6 V» - заряд** (7,3 V / 0,8 A; емкость от 1,2 A/ч до 14 A/ч)
- **Режим 2 «12 V» - заряд - мотоциклетные батареи** (14,4 V / 0,8 A; емкость 1,2 - 14 A/ч)
- **Режим 3 «12 V» - заряд - Car** (14,4 V / 3,6 A; емкость от 14 A/ч до 120 A/ч)
- **Режим 4 «12 V» - заряд – хол.время года/AGM** (14,7 V / 3,8 A; емкость от 14 A/ч до 120 A/ч)

→ Особенности:

- Регенерация: автоматическое включение импульсного режима заряда при остаточном напряжении батареи 7,5-10,5V
- Режим непрерывной подзарядки: после завершения режимов 1-4 осуществляется непрерывная подзарядка малым током (1,5A)

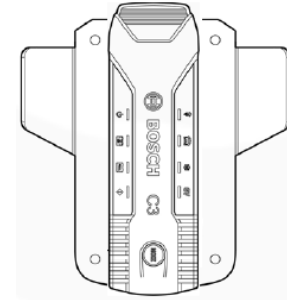
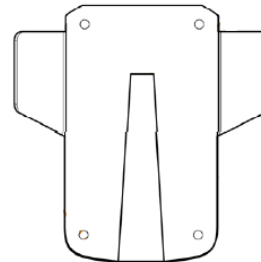
• Аксессуары:

- Мобильный крючок - можно использовать для крепления на
- В качестве альтернативы можно использовать также аксессуары от C7

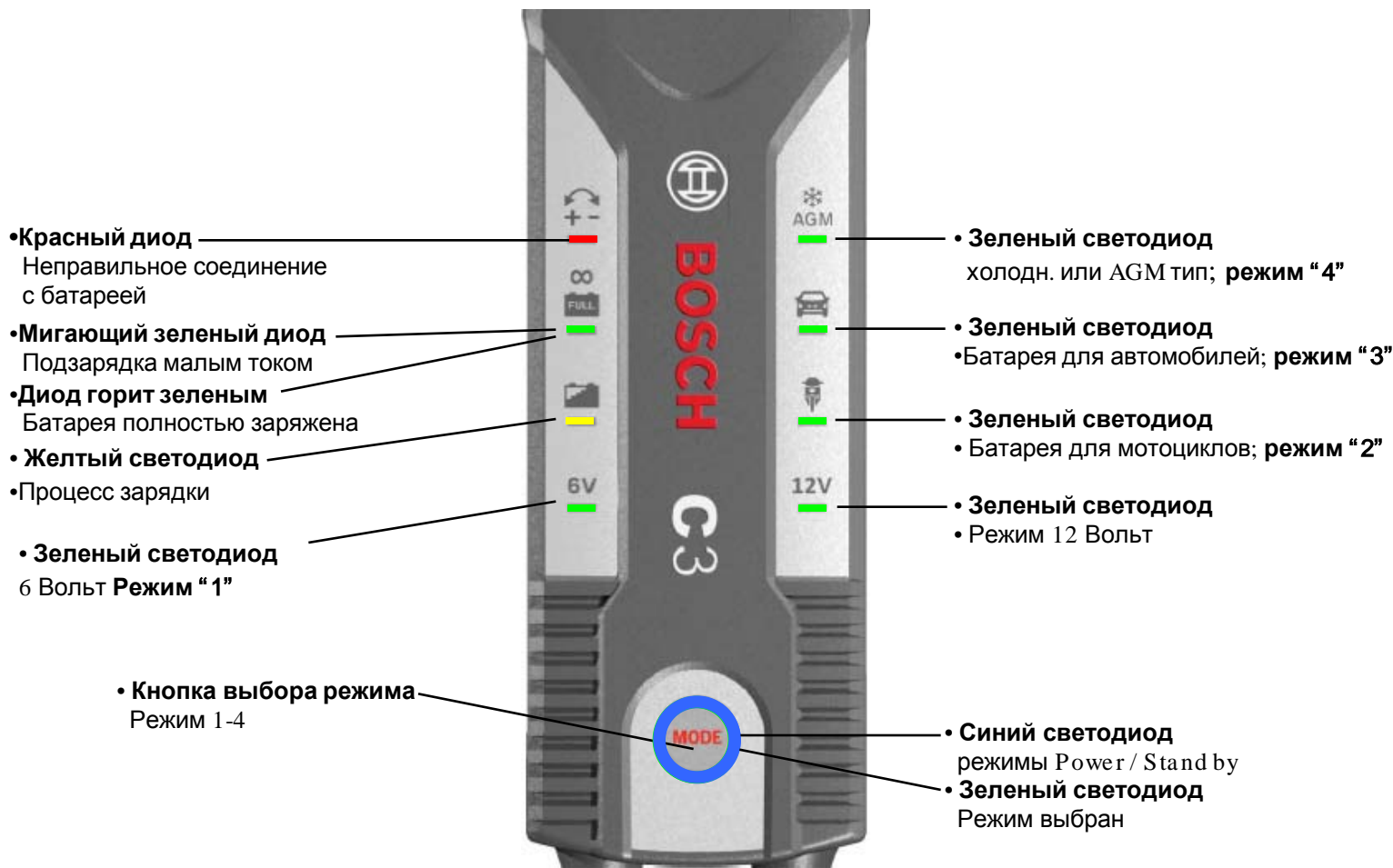
C3



C7



Bosch C3



Bosch C7



Automotive Aftermarket



BOSCH

Bosch C7 Технические характеристики

- Зарядное устройство: шесть режимов, полностью автоматический
- Входное напряжение: 220 – 240V ~50/60Hz
- Выходное напряжение: 12/24V
- Текущий заряд: 7A или 3,5% ±10%
- Тип батареи: 12V + 24V свинцовые (WET,AGM,GEL,VRLA)
- Емкость батареи:
12V = 14 А/ч -230 А/ч
24V = 14 А/ч -120 А/ч



Bosch C7

→ Режимы:

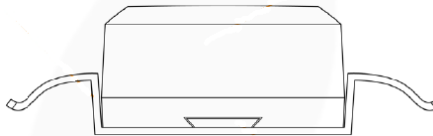
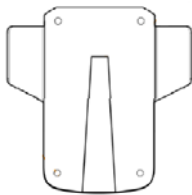
- Режим 1 «12 V» - заряд – авто/мотоциклетные батареи (14,4 V / 7 A)
- Режим 2 «12 V» - заряд - Зима/AGM (14,7 V / 7 A)
- Режим 3 «12 V» - режим регенерации после глубокой разрядки (16,5 V / 1,5 A)
- Режим 4 «12 V» - режим «источник питания» (13,6 V / 5 A)
- Режим 5 «12 V» - заряд - грузовые автомобили (28,8 V / 3,5 A)
- Режим 6 «12 V» - заряд - грузовые автомобили - хол.время года/AGM (29,4 V / 3,5 A)

→ Особенности:

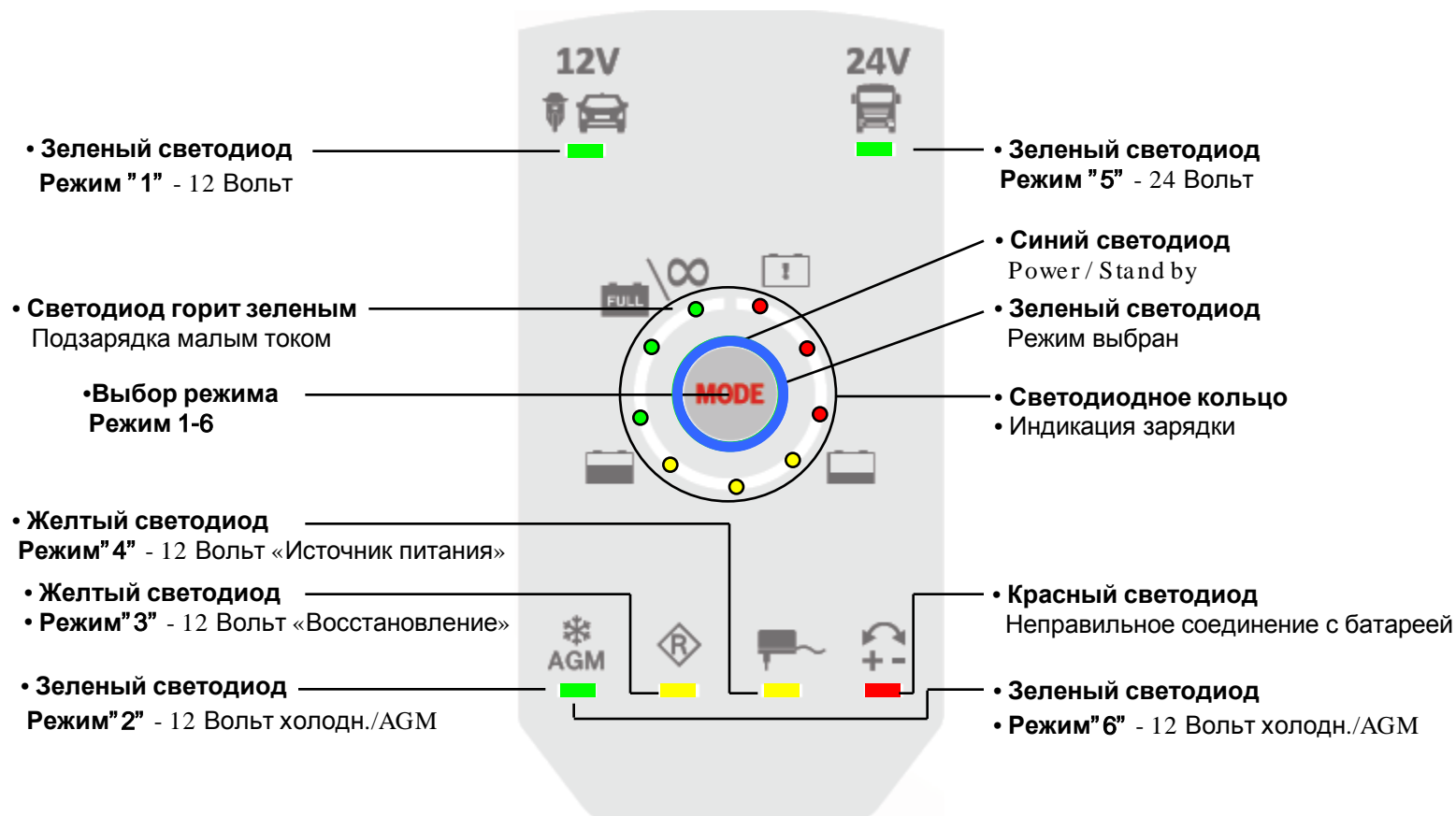
- Регенерация: автоматическое включение импульсного режима заряда при остаточном напряжении батареи 7,5-10,5V
- Режим непрерывной подзарядки: после завершения режимов 1-4 осуществляется непрерывная подзарядка малым током (1,5A)
- Режим восстановления полностью разряженных батарей
- Режим «Backup» / «Источник питания»: устройство может быть использовано в качестве дополнительного источника питания электронной системы автомобиля в то время, когда батарея заряжается.

→ Аксессуары:

- Крепление на стену.
- Также альтернативные аксессуары от C3



Bosch C7 Функционирование



Зарядные устройство Bosch C3 / C7

